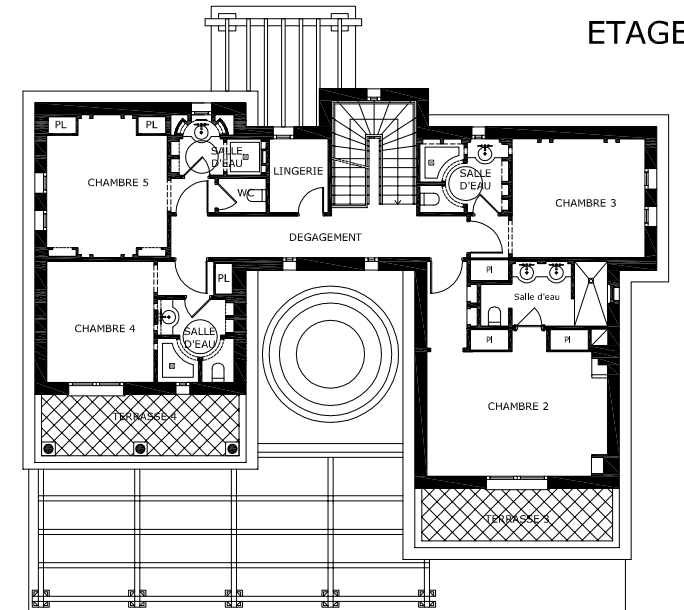
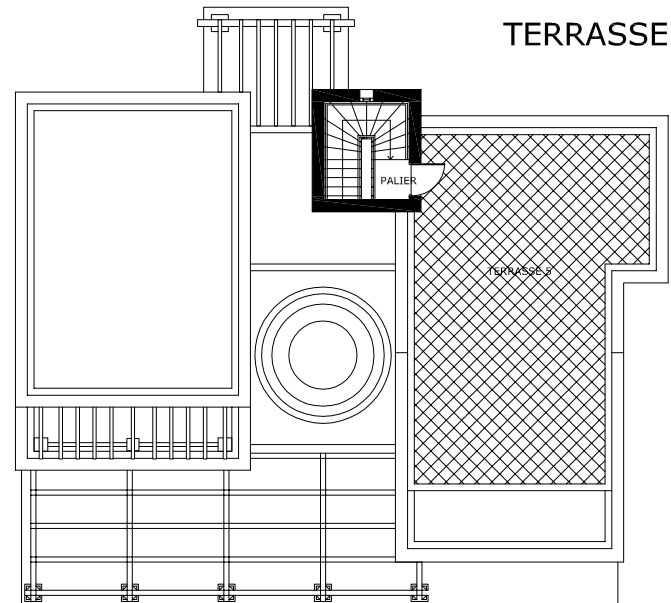


RDC



ETAGE



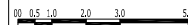
TERRASSE

Rez de Chaussée	245,00 m <sup>2</sup>
1er Etage	139,00 m <sup>2</sup>
Terrasse	67,00 m <sup>2</sup>
<b>TOTAL</b>	<b>451,00 m<sup>2</sup></b>

Piscine privative	50,00 m <sup>2</sup>
-------------------	----------------------

Surfaces calculées suivant les normes cadastrales par L.IHLAL Ingénieur-Géomètre-Topographe

NOTA : des modifications sont susceptibles d'être apportées à ce plan en fonction des nécessités techniques et administratives lors de la réalisation, pour les dimensions libres, position des bales et équipements. Les retombées, soffites, faux-plafonds, emplacement des équipements non fournis sont figurés à titre indicatif.



DATE : AVRIL 2008

2eme TRANCHE  
DAR LAMIA B0  
Lot n.



SUMANI Abdel Ilah architecte

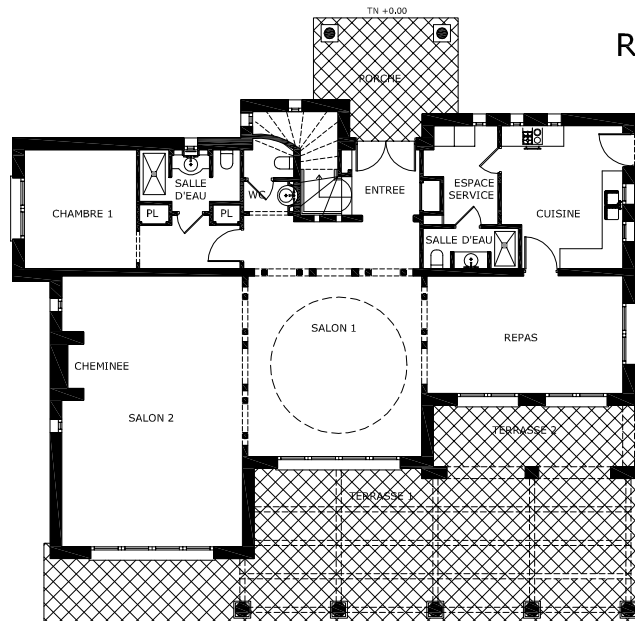


ALAIN LELIEUR  
ARCHITECTURE DEVELOPPEMENT

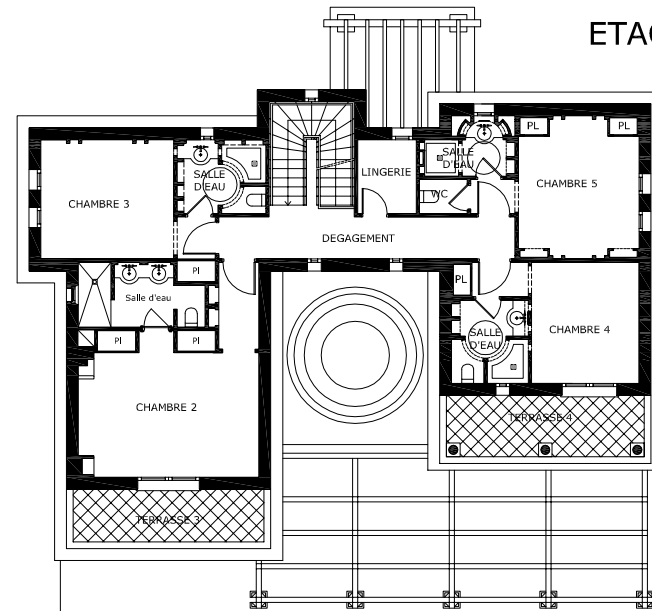
Groupe Alain Crenn  
32, bd Flandrin  
75116 Paris  
Tel: 01 40 72 35 35  
Fax: 01 40 72 35 00

GRUPE  
ALAIN  
CRENN

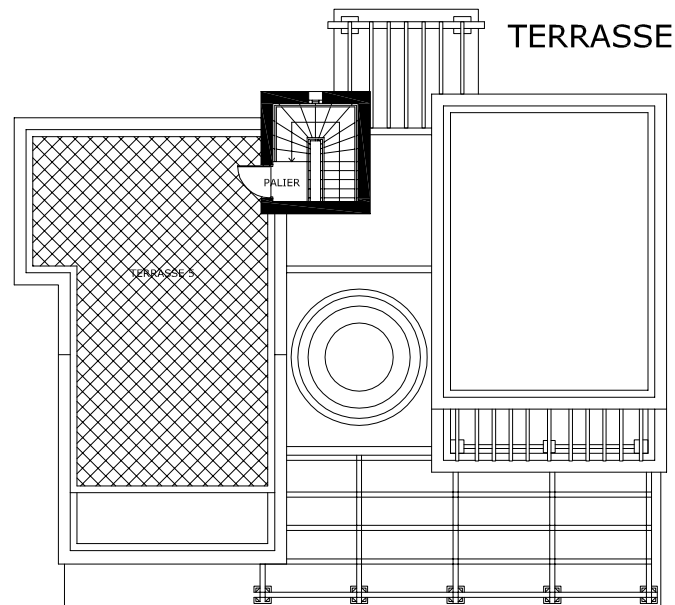




RDC



ETAGE



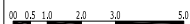
TERRASSE

Rez de Chaussée	245,00 m <sup>2</sup>
1er Etage	139,00 m <sup>2</sup>
Terrasse	67,00 m <sup>2</sup>
<b>TOTAL</b>	<b>451,00 m<sup>2</sup></b>

Piscine privative	50,00 m <sup>2</sup>
-------------------	----------------------

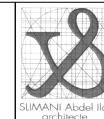
Surfaces calculées suivant les normes cadastrales par L.IHLAL Ingénieur-Géomètre-Topographe

NOTA : des modifications sont susceptibles d'être apportées à ce plan en fonction des nécessités techniques et administratives lors de la réalisation, pour les dimensions l'ibres, position des bafes et équipements. Les retombées, soffites, faux-plafonds, emplacement des équipements non fournis sont figurés à titre indicatif.



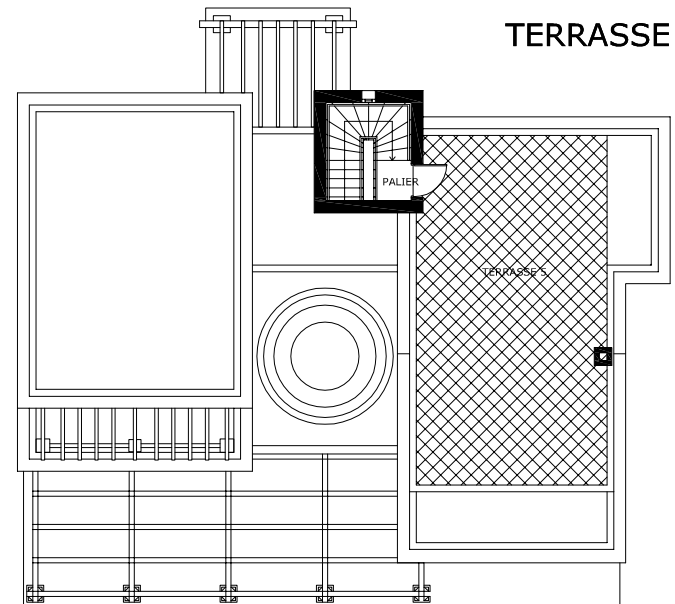
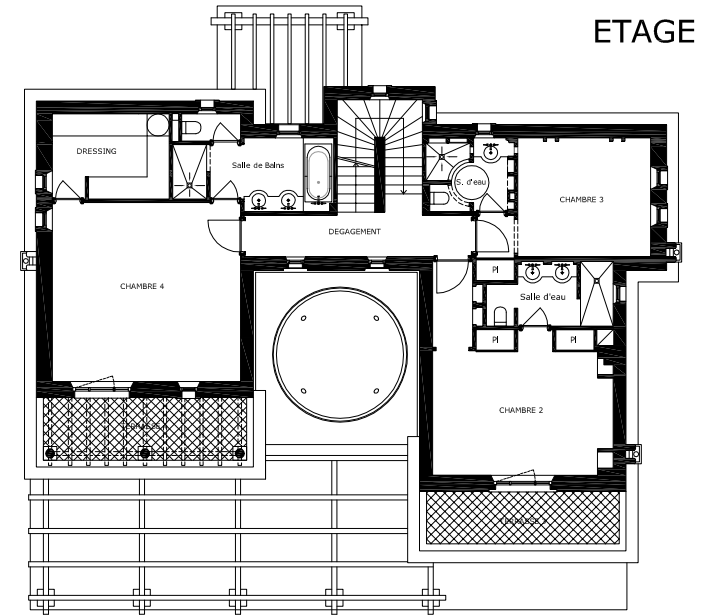
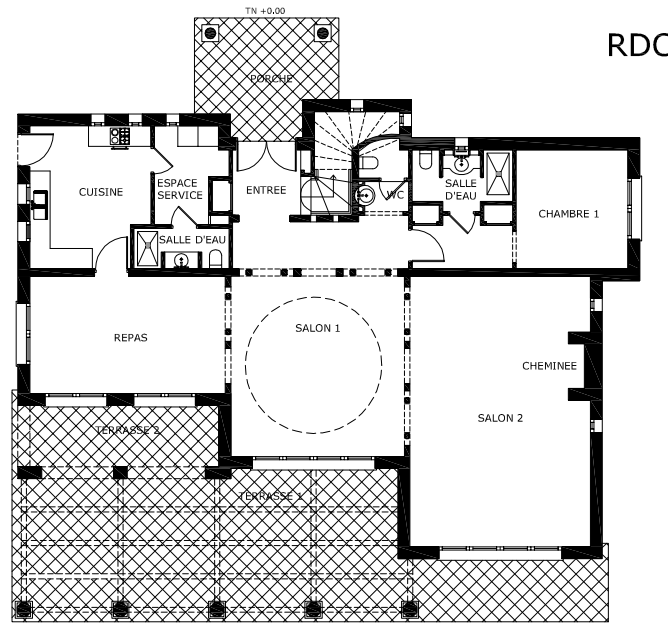
DATE : AVRIL 2008

2eme TRANCHE  
DAR LAMIA B1  
Lot n.



Groupe Alain Crenn  
32, bd Flandrin  
75116 Paris  
Tel: 01 40 72 35 35  
Fax: 01 40 72 35 00





Rez de Chaussée	245,00 m <sup>2</sup>
1er Etage	139,00 m <sup>2</sup>
Terrasse	67,00 m <sup>2</sup>
<b>TOTAL</b>	<b>451,00 m<sup>2</sup></b>

Piscine privative	50,00 m <sup>2</sup>
-------------------	----------------------

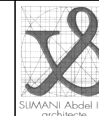
Surfaces calculées suivant les normes cadastrales  
par L.IHLAL Ingénieur-Géomètre-Topographe

NOTA : des modifications sont susceptibles d'être apportées à ce plan en fonction des nécessités techniques et administratives lors de la réalisation, pour les dimensions libres, position des baies et équipements. Les retombées, soffites, faux-plafonds, emplacement des équipements non fournis sont figurés à titre indicatif.



DATE : AVRIL 2008

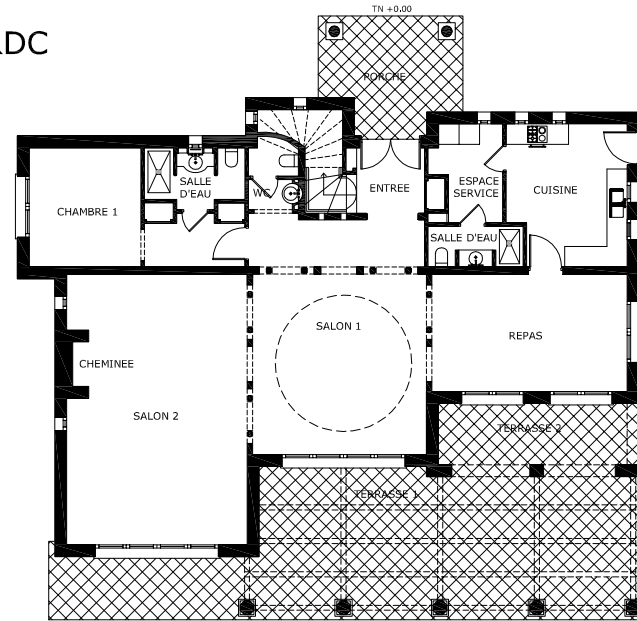
2eme TRANCHE  
DAR LAMIA Bm-0  
Lot n.



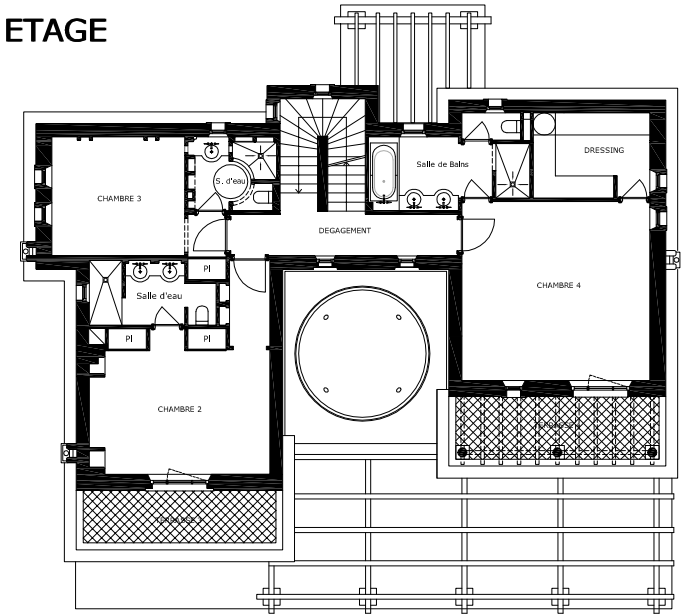
Groupe Alain Crenn  
32, bd Flandrin  
75116 Paris  
Tel: 01 40 72 35 35  
Fax: 01 40 72 35 00



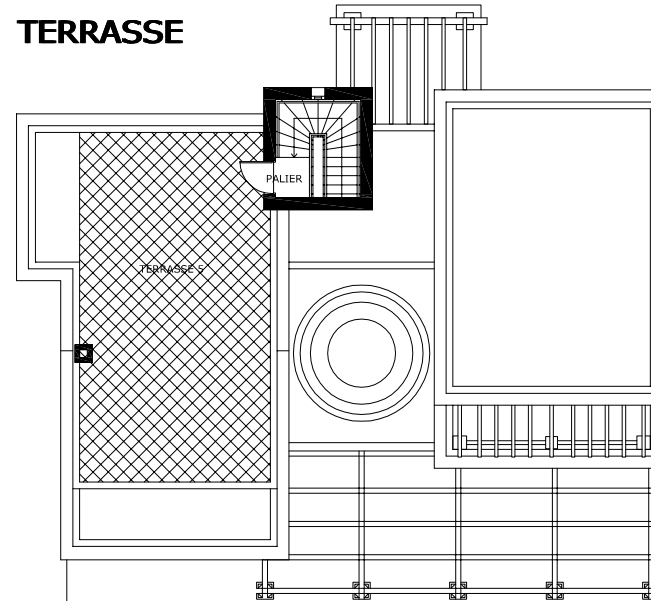
## RDC



## ETAGE



## TERRASSE



Rez de Chaussée	245,00 m <sup>2</sup>
1er Etage	139,00 m <sup>2</sup>
Terrasse	67,00 m <sup>2</sup>
<b>TOTAL</b>	<b>451,00 m<sup>2</sup></b>

Piscine privative	50,00 m <sup>2</sup>
-------------------	----------------------

Surfaces calculées suivant les normes cadastrales  
par L.IHLAL Ingénieur-Géomètre-Topographe

NOTA : des modifications sont susceptibles d'être apportées à ce plan en fonction des nécessités techniques et administratives lors de la réalisation, pour les dimensions libres, position des bafes et équipements. Les retombées, soffites, faux-plafonds, emplacement des équipements non fournis sont figurés à titre indicatif.

00 0,5 1,0 2,0 3,0 5,0

DATE : AVRIL 2008

2eme TRANCHE  
DAR LAMIA Bm-1  
Lot n.



SIMANI Abdel Halim  
architecte



ALAIN LELIEUR  
ARCHITECTURE DEVELOPMENT

Groupe Alain Crenn  
32, bd Flandrin  
75116 Paris  
Tel: 01 40 72 35 35  
Fax: 01 40 72 35 00

ALAIN  
CRENN

